

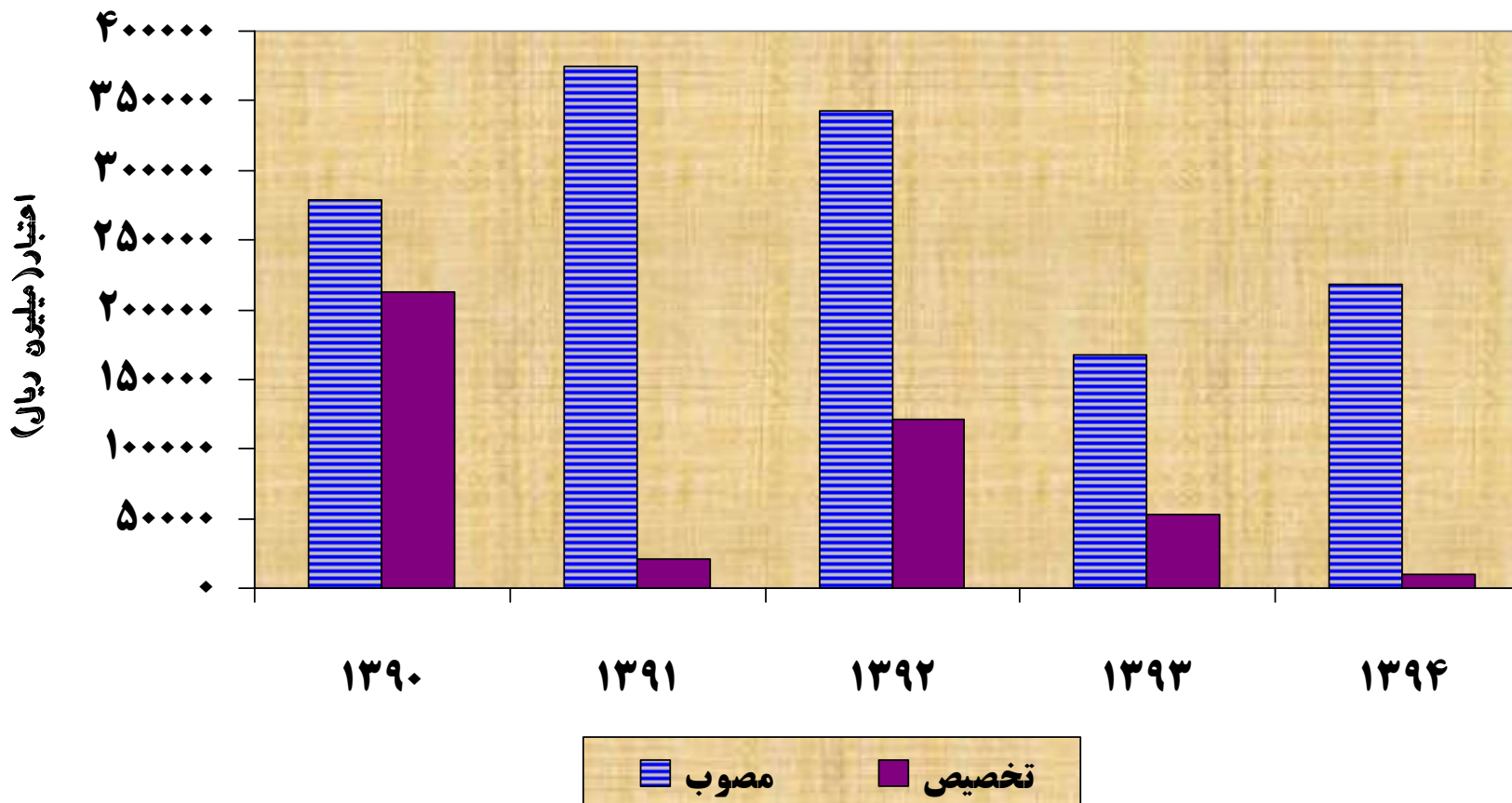
گزارش عملکرد طرح کمک های فنی و اعتباری احداث تاسیسات نگهداری، فرآوری، بسته بندی و مراکز عرضه محصولات کشاورزی در برنامه پنجم توسعه  
(ارقام به میلیون ریال)

۱۳۹۲						۱۳۹۱						۱۳۹۰						واحد	پروژه
اعتبار			حجم عملیات			اعتبار			حجم عملیات			اعتبار			حجم عملیات				
تخصیص	مصوب	تکمیل	عملکرد	مصوب	تکمیل	تخصیص	مصوب	تکمیل	عملکرد	مصوب	تکمیل	تخصیص	مصوب	تکمیل	عملکرد	مصوب	تکمیل		
۲۴	۲۳۹۲۰	۱۰۰۲۵۰	۲۴	۱۹۱	۸۰۲	۹	۱۰۳۴۰	۱۱۹۶۷۵	۹	۱۰۸	۱۱۸۷	۱۰۹	۹۹۵۴۰	۹۸۱۰۰	۱۰۷	۱۷۳۱	۱۶۱۳	غرفه	احداث مراکز عرضه مستقیم محصولات کشاورزی
۳۹	۳۸۹۶۷	۹۹۶۶۸	۶۸	۴۰۹۰۰	۶۰۱۶۰	۵	۴۸۱۶	۱۰۱۷۹۷	۳	۲۸۶۰	۸۹۲۱۵	۴۷	۳۹۵۱۴	۸۴۲۸۲	۲۷	۳۲۹۹۰	۱۲۴۰۰۰	تن	احداث تاسیسات نگهداری محصولات کشاورزی
۳۵	۳۸۵۴۷	۱۰۸۷۱۰	۲۶	۲۰	۷۸	۴	۴۷۲۲	۱۱۴۸۰۰	۱۰	۱۰	۱۰۵	۷۲	۴۹۴۱۳	۶۹۰۰۳	۸۳	۸۳	۱۰۰	واحد تولیدی	احداث تاسیسات فرآوری، بسته بندی محصولات کشاورزی
۵۷	۱۹۴۸۴	۳۴۲۵۰	۵۷	۱۹۴۸۴	۳۴۲۵۰	۳	۱۰۰۰	۳۸۲۵۰	۳	۱۰۰۰	۳۸۲۵۰	۸۹	۲۴۵۶۰	۲۷۶۲۲	۸۹	۲۴۵۶۰	۲۷۶۲۲	میلیون ریال	سرمایه در گردش
۳۵	۱۲۰۹۱۸	۳۴۲۸۷۸	-	-	-	۶	۲۰۸۷۸	۳۷۴۵۲۲	-	-	-	۷۶	۲۱۳۰۲۷	۲۷۹۰۰۷	-	-	-		جمع کل

گزارش عملکرد طرح کمک های فنی و اعتباری احداث تاسیسات نگهداری، فرآوری، بسته بندی و مراکز عرضه محصولات کشاورزی در برنامه پنجم توسعه  
(ارقام به میلیون ریال)

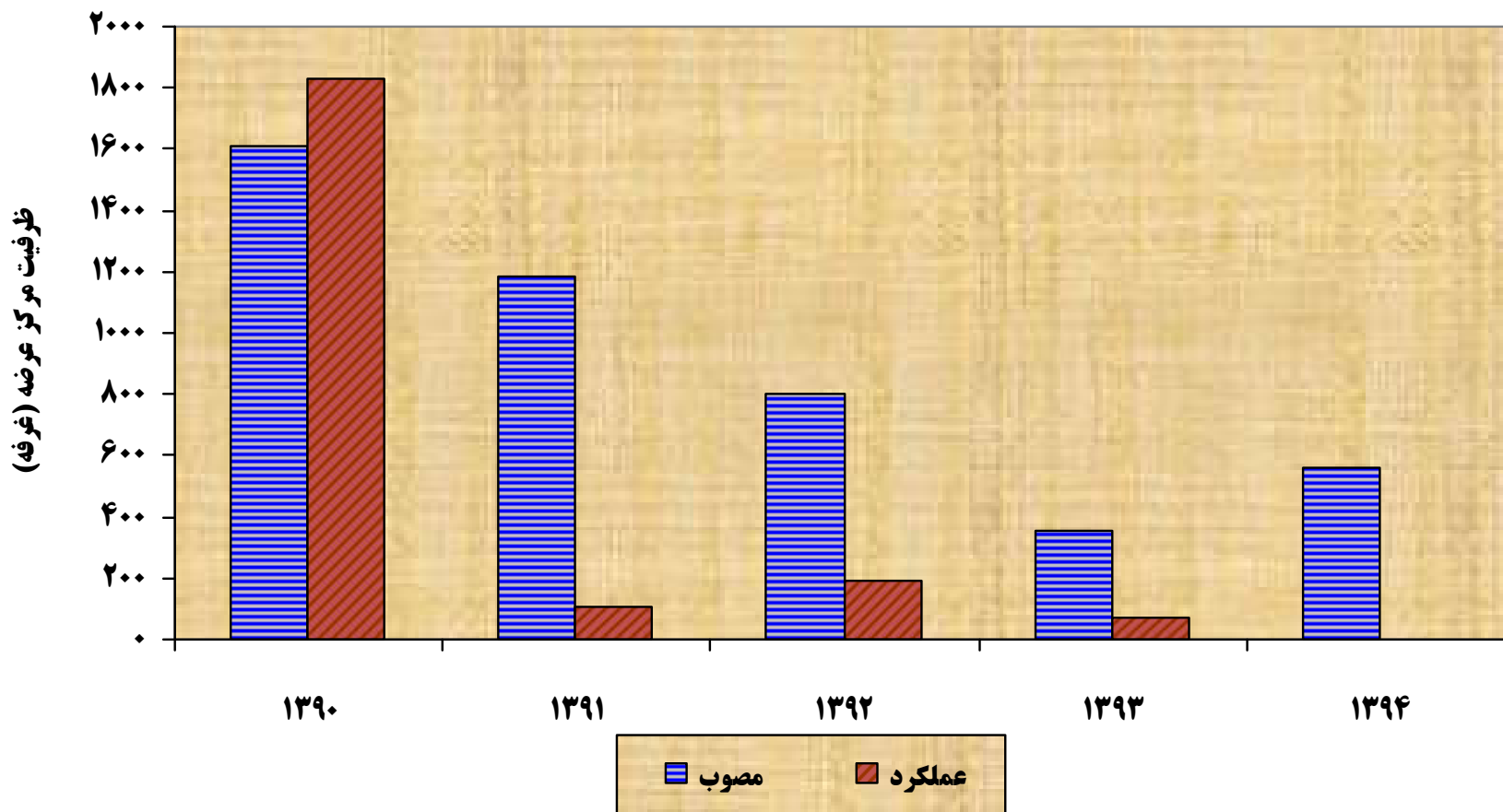
جمع کل						۱۳۹۴						۱۳۹۳						واحد	پروژه
اعتبار			حجم عملیات			اعتبار			حجم عملیات			اعتبار			حجم عملیات				
ردیف	تخصیص	مصوب	ردیف	عملکرد	مصوب	ردیف	تخصیص	مصوب	ردیف	عملکرد	مصوب	ردیف	تخصیص	مصوب	ردیف	عملکرد	مصوب		
۳۳	۱۴۲۴۵۰	۴۳۱۵۱۵	۴۶	۲۱۰۰	۴۵۱۹	۰	۰	۶۹۰۲۵	۰	۰	۵۶۱	۱۹	۸۶۵۰	۴۴۴۶۵	۲۰	۷۰	۳۵۶	غرفه	احداث مراکز عرضه مستقیم محصولات کشاورزی
۲۴	۹۲۲۲۸	۳۹۰۰۹۰	۲۵	۷۹۳۵۰	۳۱۴۲۰۰	۰	۰	۵۵۱۴۰	۰	۰	۲۷۷۷۵	۱۸	۸۹۳۱	۴۹۲۰۳	۲۰	۲۶۰۰	۱۳۰۵۰	تن	احداث تاسیسات نگهداری محصولات کشاورزی
۳۰	۱۲۹۴۷۹	۴۲۱۶۸۳	۳۸	۱۲۶	۳۳۳	۱۴	۱۰۰۰۰	۷۲۵۵۰	۸	۲	۲۶	۴۷	۲۶۷۹۷	۵۶۶۲۰	۴۶	۱۱	۲۴	واحد تولیدی	احداث تاسیسات فرآوری، بسته بندی محصولات کشاورزی
۲۸	۵۳۱۵۴	۱۳۸۶۷۷	۳۸	۵۳۱۵۴	۱۳۸۶۷۷	۰	۰	۲۱۸۵۷	۰	۰	۲۱۸۵۷	۴۹	۸۱۱۰	۱۶۶۹۸	۴۹	۸۱۱۰	۱۶۶۹۸	میلیون ریال	سرمایه در گردش
۳۰	۴۱۷۳۱۱	۱۳۸۱۹۶۵	-	-	-	۵	۱۰۰۰۰	۲۱۸۵۷۲	-	-	-	۳۱	۵۲۴۸۸	۱۶۶۹۸۶	-	-	-		جمع کل

نمودار شماره ۱: مقایسه اعتبارات مصوب و تخصیص طرح تملک دارائی‌های سرمایه‌ای سازمان در یک نگاه (در برنامه پنجم توسعه)



در صورت تخصیص صد در صدی اعتبار مصوب سال ۱۳۹۵، مبلغ ۱۸۴/۲۳۸ میلیارد ریال جهت اجرای تعهدات پیش بینی شده در ابتدای برنامه ششم می بایست مبلغ ۳۴۸۱ میلیارد ریال تامین اعتبار گردد.

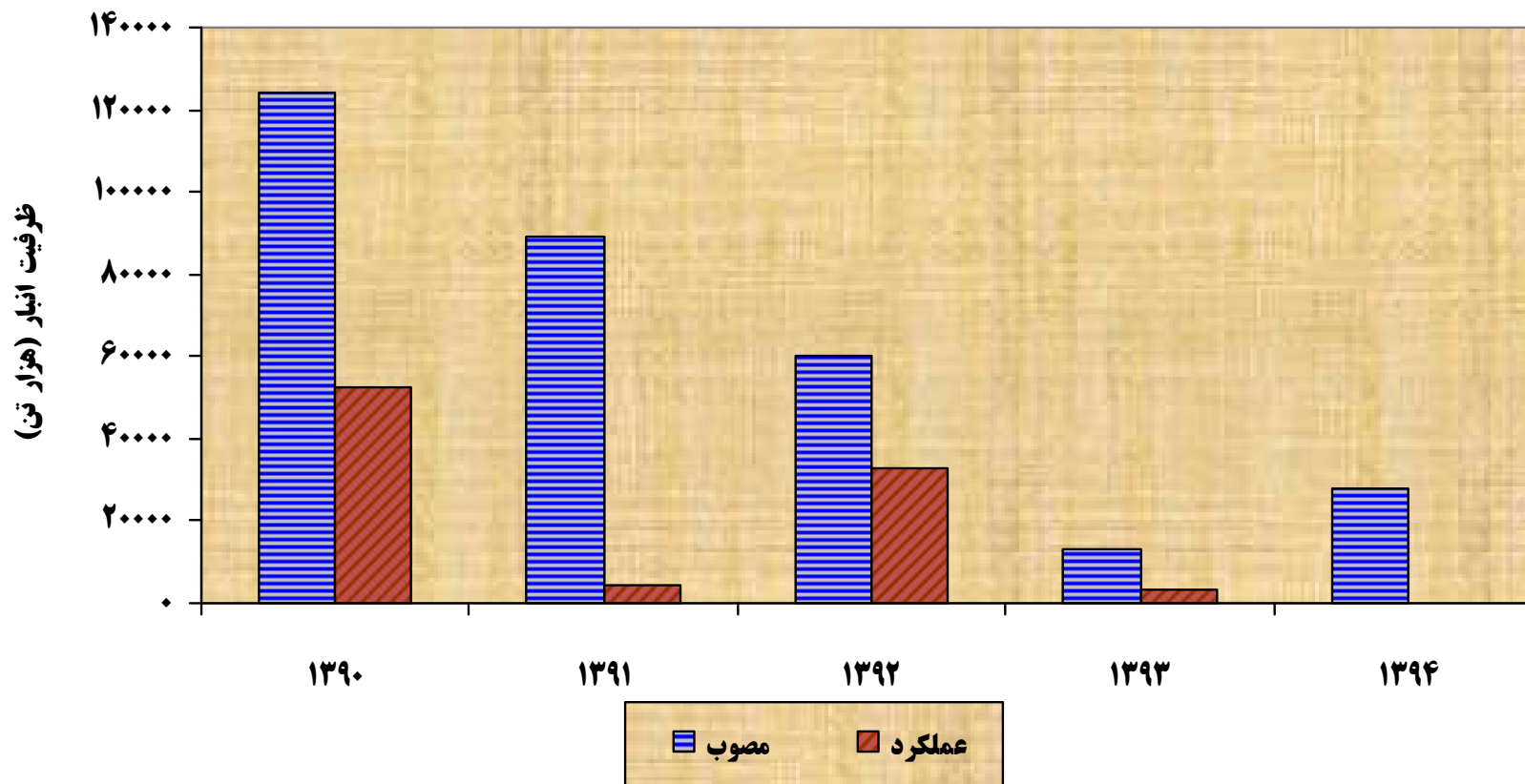
نمودار شماره ۲: مقایسه حجم عملیات مصوب و عملکرد پروژه احداث مراکز عرضه مستقیم محصولات کشاورزی در یک نگاه (در برنامه پنجم توسعه)



مبلغ ۹۴ میلیارد ریال اعتبار برای اجرای ۷۰۰ غرفه مراکز عرضه مستقیم محصولات

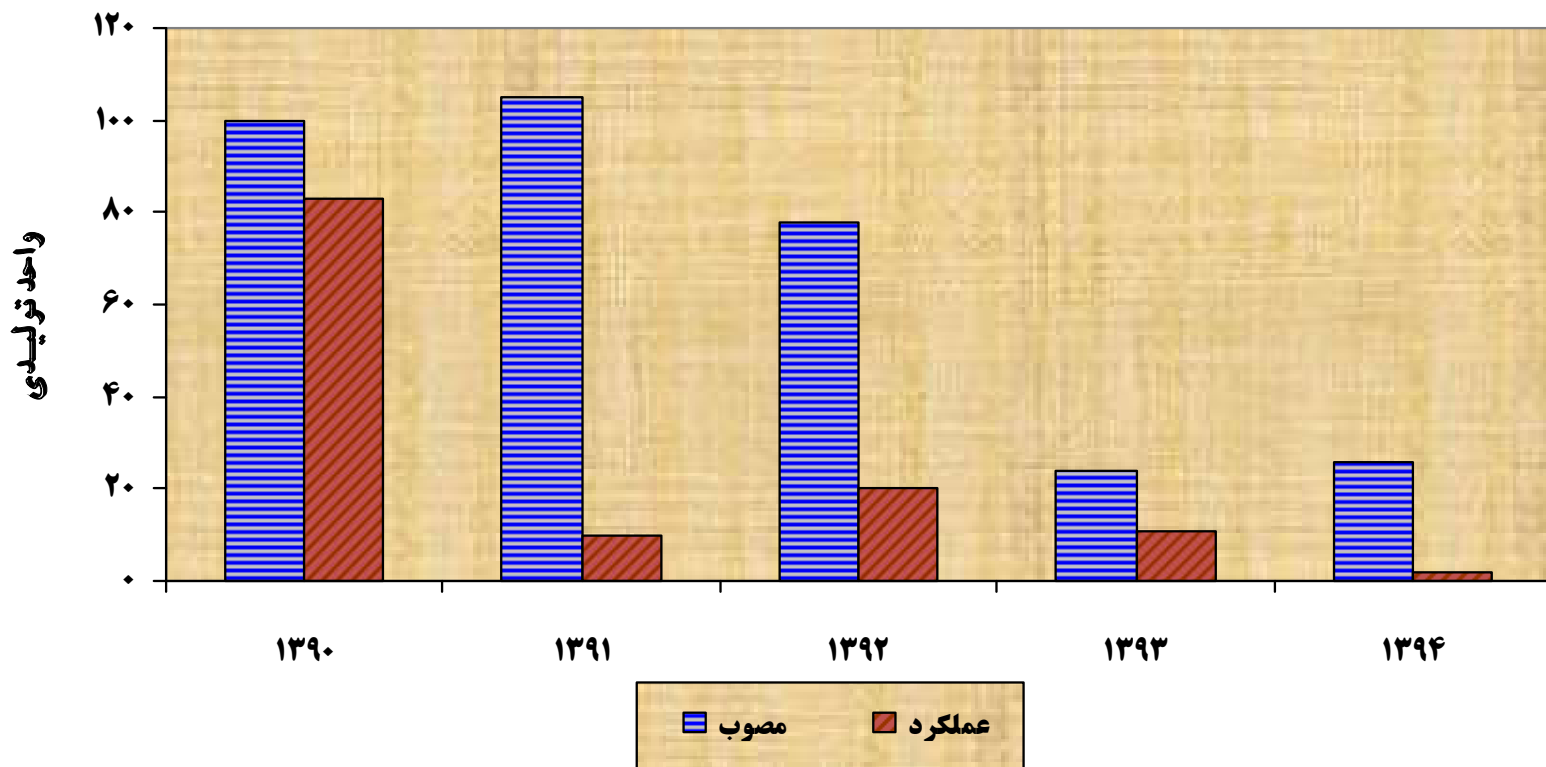
کشاورزی باقی مانده جهت تحقق اهداف کمی برنامه پنجم مورد نیاز می باشد

نمودار شماره ۳: مقایسه حجم عملیات مصوب و عملکرد پروژه احداث تاسیسات نگهداری محصولات کشاورزی (در برنامه پنجم توسعه)



عملکرد برنامه چهارم ۹۰۷۵۰ تن می باشد و مبلغ ۳۱۶۵ میلیارد ریال اعتبار برای اجرای ۶۳۰ هزار تن ظرفیت انباری باقی مانده جهت تحقق اهداف کمی برنامه پنجم مورد نیاز می باشد

نمودار شماره ۴: مقایسه حجم عملیات مصوب و عملکرد پروژه احداث تاسیسات فرآوری و بسته بندی محصولات کشاورزی (در برنامه پنجم توسعه)



مبلغ ۷۳ میلیارد ریال اعتبار برای اجرای ۲۴ واحد تولیدی باقی مانده جهت تحقق

اهداف کمی برنامه پنجم مورد نیاز می باشد